

ПРОЕКТ БЛАГОУСТРОЙСТВА И ОЗЕЛЕНЕНИЯ
ПРИДОМОВОЙ ТЕРРИТОРИИ УЧАСТКА, В ЖИЛОМ
КОМПЛЕКСЕ «РЕЗИДЕНЦИЯ РУБЛЕВО»



Дизайн-проект

Сайт:

Тел:

Творческая группа «Травушка»

www.travushka.ru

(926) 316 75 60

ГЕНЕРАЛЬНЫЙ ПЛАН УЧАСТКА (ВИД СВЕРХУ)



ПАРАДНАЯ ЧАСТЬ
УЧАСТКА



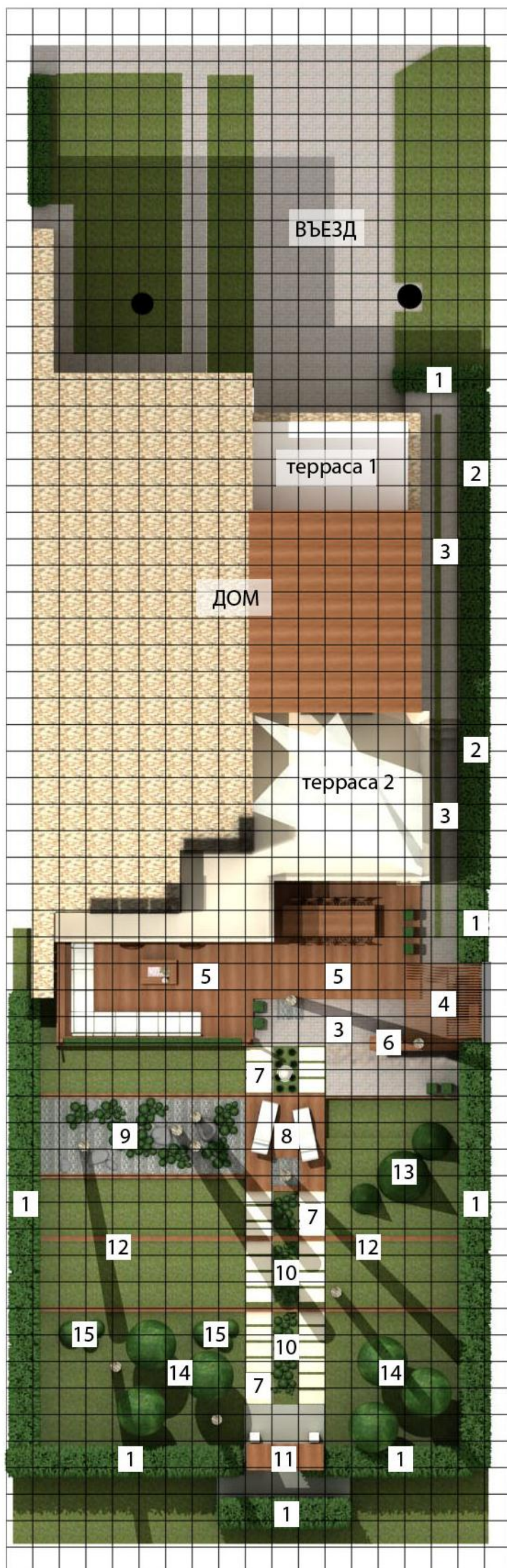
Дом



ОСНОВНАЯ
ТЕРРИТОРИЯ
(САД ДЛЯ ОТДЫХА)



ЭКСПЛИКАЦИЯ



1 - стриженная изгородь из туи (h=2м)

2 - невысокая стриженная изгородь из шаровидной туи (h=0,4-0,6м)

3 - мощение на бетонном основании (брусчатка, доломит (10x10см)).

Дорожка с разделительной полосой (газонная трава). Ширина 1,9м.

4 - пергола, барбекю (стенка из блоков h=2,5м, Ш=3м)

5 - терраса

6 - барная стойка (h=1,15м., Д=3,5м., Ш=0,4-0,5 м)

7 - пошаговая дорожка (плита, доломит 1x0,5м)

8 - настил для шезлонгов (3,7x3м)

9 - рокарий (3x8м)

10 - полоса посадок (дек. барбарисы, овсяница, ситник)

11 - декоративная арка на подиуме (Ш=3м, В=2,5м., проем 1,8м., толщина = 0,6м) каркас, дер. щит - лиственница.

12 - подпорные стенки (брус 100x200мм)

13 - хвойная группа (ель, 3шт)

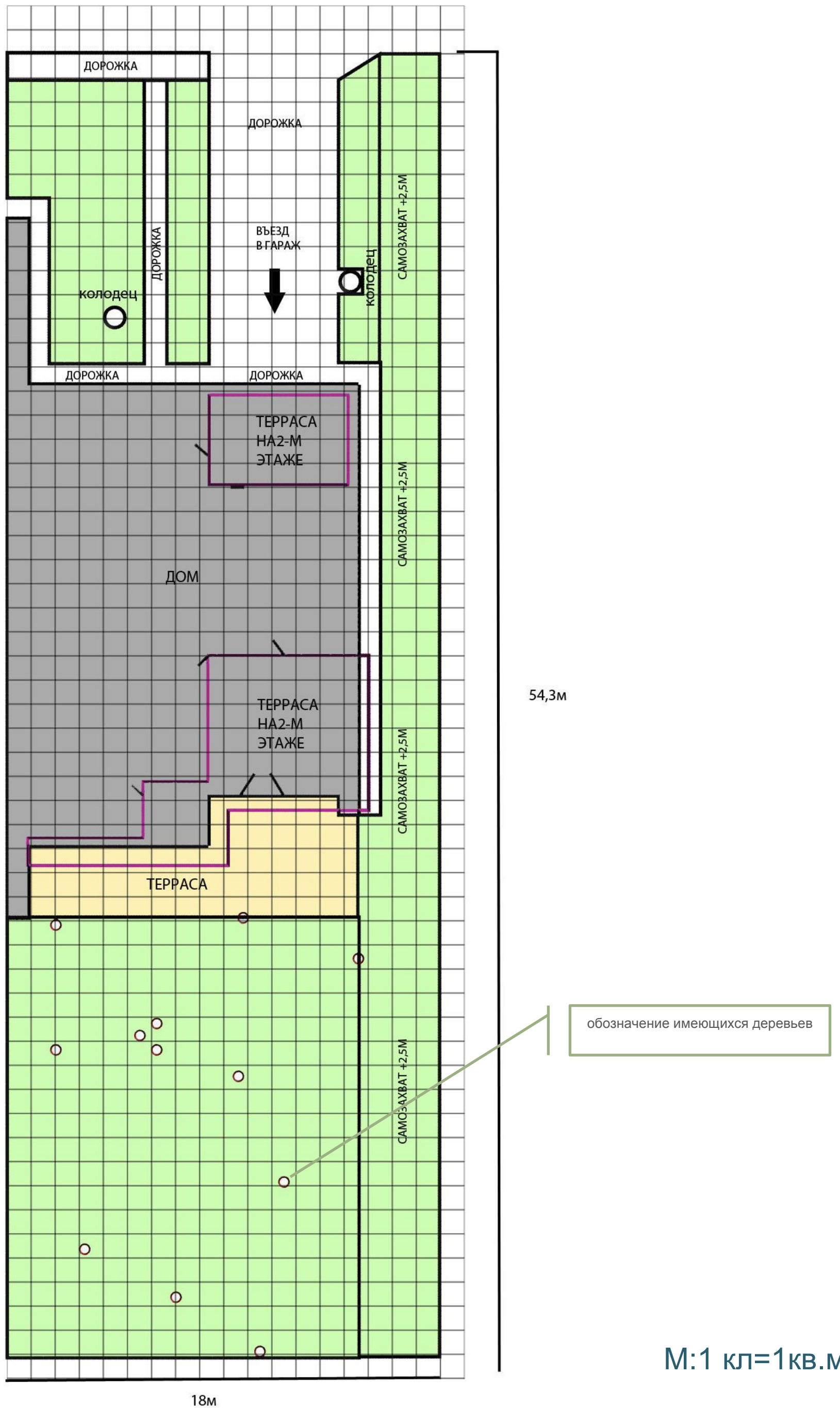
14 - группы деревьев (клен, по 3 шт в группе)



М:1 кл=1кв.м.

СИТУАЦИОННЫЙ ПЛАН УЧАСТКА

(расположение имеющихся строений, мощения и деревьев)



КОНЦЕПЦИЯ БЛАГОУСТРОЙСТВА УЧАСТКА

Основная задача оформления данного участка заключается в правильной организации пространства, где каждый элемент играет важную роль и должен выглядеть безупречно, ведь небольшой сад можно охватить одним взглядом, и буквально каждый его уголок видно как на ладони.

Предлагаемое оформление участка можно охарактеризовать как современный, стильный сад Hi-fi класса.

Проектное решение предполагает условное разделение сада на несколько основных зон:

1. Это зона перед домом, так называемая «парадная часть участка». Она «встречает» хозяев и гостей, поэтому должна быть привлекательной. Здесь предусмотрены простые, лаконичные формы, качественное мощение и хороший газон. Основная идея оформления этой части сада – минимализм.
Тут предполагается небольшое «домашнее дерево», коим может быть декоративная яблоня или клен с аккуратной формой кроны - его задача выделить этот участок среди прочих, придать индивидуальность и стиль.
Фоном для дерева служит облицованная камнем боковая стенка дома, отделяющая от соседнего участка.
Стриженные изгороди из хвойных и кустарников объединяют стиль оформления сада с общим стилем окружающей территории поселка.
Дорожку к входу в дом сопровождают густые посадки гортензии метельчатой, декоративной большую часть летнего периода. Такая изгородь придаст этой части сада парадность и некую торжественность.
2. Вторая зона – это боковой проход из парадной части в сад. Тут предлагается увеличить площадь мощения, для более комфортного прохода. А чтобы разнообразить монотонность камня, в мощении предусмотрена полоса газона (либо декоративных посадок почвопокровных растений), делящая дорожку на две равные части. Вдоль дорожки предполагается невысокая хвойная изгородь из шаровидной туи, в которую «встроена» декоративная функциональная подсветка.
3. Третья зона – это придомовая часть сада, находящаяся в непосредственной близости с домом. Эта зона должна нести массу функций: во-первых рядом с домом всегда удобней находиться, готовить барбекю и отдыхать с гостями; во-вторых именно с этой части участка открывается вид на весь сад, и при отсутствии в нем дополнительных конструкций, сад будет казаться просторнее. Именно поэтому в этой части сада решено было сделать комфортную зону для отдыха и приема гостей. Здесь предусмотрена терраса с навесом, мягкими диванами, подвесными креслами, био-камином, обеденным гарнитуром, барбекю и барной стойкой. А так же удобная мощеная площадка с выходом в сад. В этой части сада также предполагаются декоративные аксессуары, такие как кубические кашпо для растений, подпорная стенка со встроенными в нее удлиненными емкостями для посадки однолетних цветов или «микса» из съедобной зелени специй и земляники с декоративными растениями. Садовая подсветка, освещающая стволы деревьев и гравийные «островки» в мощении. Интересным приемом будет нижняя подсветка самой террасы и, возможно, подсветка барной стойки.
4. Четвертая зона сада небольшая, и предполагает «медитативный» отдых и спа. Это прежде всего деревянный подиум на который в жаркую погоду можно ставить шезлонги. Рядом с подиумом с одной стороны расположен небольшой лаконичный рокарий с однородными растениями, большими валунами, гравийной отсыпкой и подсветкой. С другой – хвойный садик, который в первую очередь служит для новогодних праздников. Тут будет несколько небольших елочек, которые к праздникам можно украшать игрушками, светящимися гирляндами и фигурками.
5. Пятая зона – это лесная часть участка с имеющимися деревьями. Здесь предполагается небольшое изменение уровней, некие ступени из деревянных балок, выступающих в качестве опорных стенок. Эту часть сада делит широкая полоса с декоративными садовыми растениями и светильниками, своеобразная символическая аллея, обрамленная с двух сторон пошаговыми дорожками из крупных каменных плит. Назначение «аллеи» - визуально раздвинуть границы сада, за счет крупных линий. По обеим сторонам аллеи предусмотрены посадки декоративных деревьев (кленов, со строго шаровидной формой кроны и шариков туй). Выбор растений здесь обусловлен общей планировкой - растения призваны сгладить строгость прямых линий, это своеобразная «игра» на контрасте форм.
6. И, наконец, шестая зона сада – выход в парк, на общую территорию. Именно к этой части сада приводит аллея с пошаговой дорожкой. Сам выход условно обозначен неким «порталом», или даже рамой обрамляющей вид на прекрасный парк. Это массивная деревянная арка, служащая одновременно привлекательным арт-объектом и логической «точной», обозначающей границы сада. Сама арка находится на небольшом возвышении, постаменте из камня, бетона или дерева, это зависит от конструктивного решения арки. На фоне боковых стенок предполагаются светящиеся кашпо кубической формы. К арке по боковым сторонам прилегает стриженная хвойная изгородь. А за ней, небольшая ступенька выводящая на общую тропинку, и фрагмент хвойной изгороди, который защищает сад от посторонних взглядов.

Все, начиная от мощения, заканчивая малыми архитектурными формами и аксессуарами, в таком саду, предполагает строгость и аккуратность линий, мягкость и не назойливость цветовых решений, удобство в эксплуатации и уходе, и высочайший уровень комфорта.

ВДОХНОЛЯЮЩИЕ ИДЕИ

Парадная часть сада (зона 1)

Въезд и дорожка к входу в дом



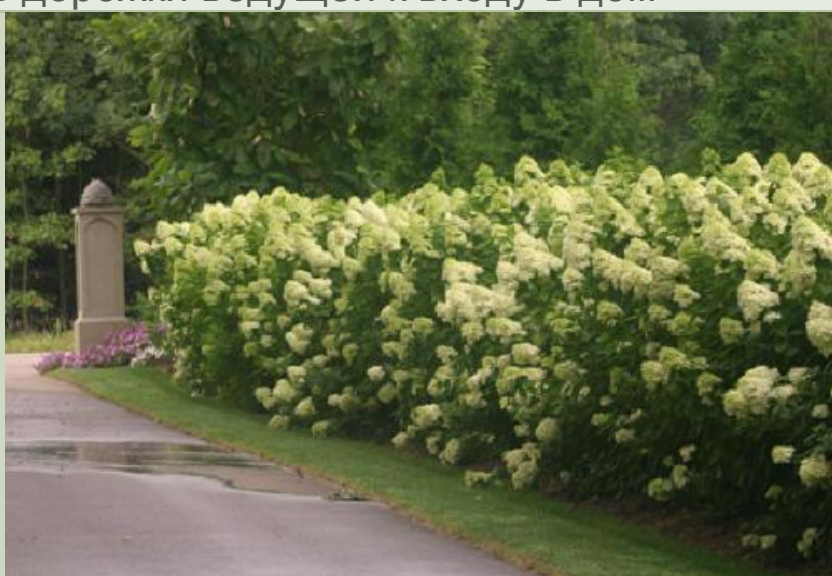
Идеи по оформлению (камни на газоне)



Невысокие стриженные изгороди



Живая изгородь из гортензии метельчатой вдоль дорожки ведущей к входу в дом



«Домашнее дерево» для палисадника (декоративная яблоня или клен на фоне каменной стены)



Крупные валуны на газоне, в сочетании с злаковыми травами



Мощение дорожек, отмостки (возможно въезда).



ВДОХНОЛЯЮЩИЕ ИДЕИ

Боковая дорожка ведущая в сад (зона 2)

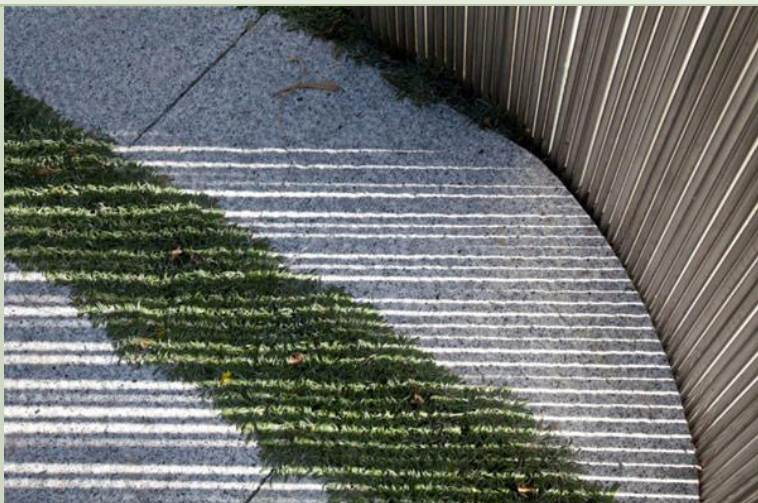
Дорожка ведущая от парадного входа в сад



Декоративная подсветка дорожек. Подсветка изгороди



«Разделительная полоса» в мощении



Мощение брусчаткой
Доломит (10x10)

Разно-уровневые стриженные хвойные изгороди



ВДОХНОЛЯЮЩИЕ ИДЕИ

Придомовая часть сада (зона 3)

Терраса



Идеи по оформлению и подсветке



Подвесные кресла на террасе

BONACINA 4



Деревянные диваны с удобными подушками

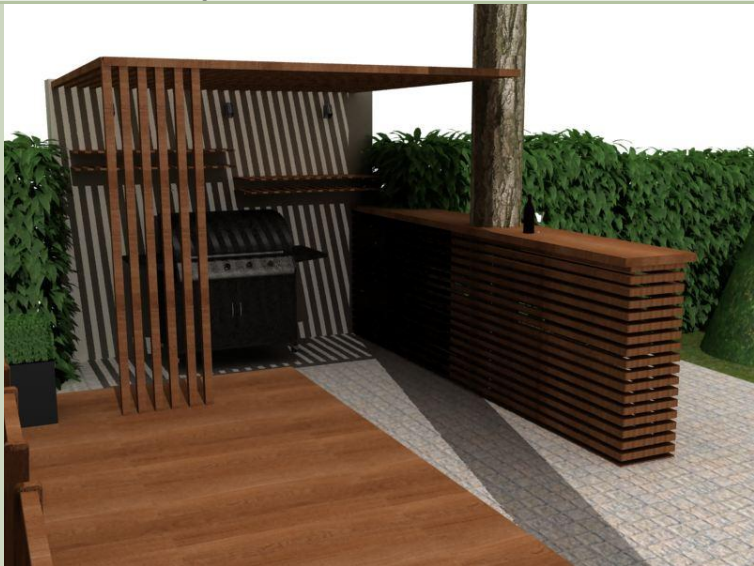
Комплект садовой мебели «Andy»



ВДОХНОЛЯЮЩИЕ ИДЕИ

Оформление барбекю (зона 3)

Вид на барбекю



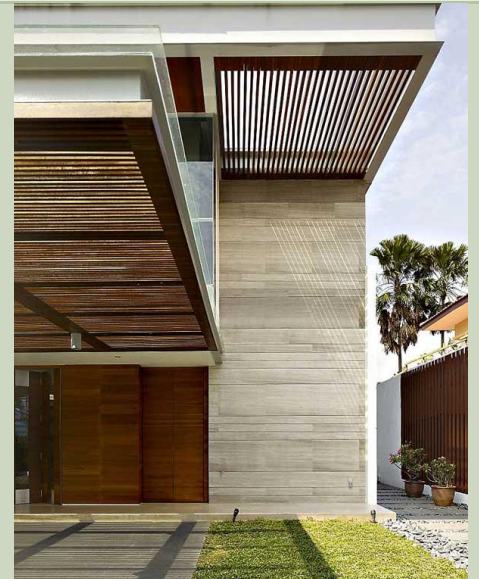
Барная стойка



Идеи навеса-крыши для барбекю



Игра света и тени.



Идеи по оформлению навеса



Идеи по оформлению барной стойки



Садовая кухня, барбекю



ВДОХНОЛЯЮЩИЕ ИДЕИ

Зона отдыха, спа-зона, рокарий (зона 4)

Площадка с шезлонгами



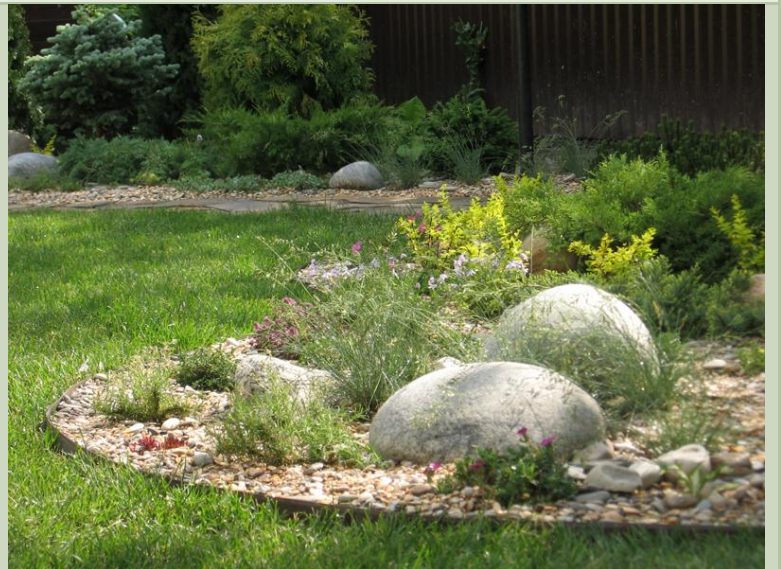
Шезлонг « Andy lounger»



Идеи по оформлению



Рокарий



Пошаговая дорожка из каменных плит



Плита, доломит для пошаговых дорожек



Вид на арку

Выход в общий парк

Арка

Рокарий



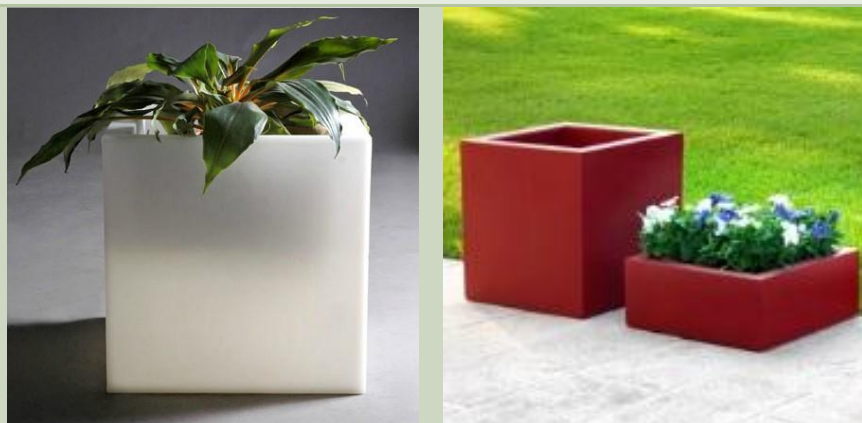
САДОВЫЕ АКСЕССУАРЫ

(зоны 5,6)

Кашпо для сада



Куб высокий Чио



Подсветка стен дома и барбекю



Настенный уличный двунаправленный низко-
вольтовый светильник UDL-01 FONTANA



Био камин



Светильник для сада (зона 6)

Path & Spread 1-Lt 12V, коллекция Cast Brass



Свещающаяся кашпо (зона 6)
Куб светящийся Чио

Светильник для подсветки

ABR Enterprises (США) Направленный уличный ландшафтный низко-
вольтовый светильник
ADL-03 LOMBARDO
UL-02 MANTEGNA



Валун (зона 1, 4)



Речная галька (отсыпки)



ДЕНДРО-ПЛАН

ИЗГОРОДЬ ИЗ СПИРЕИ

ИЗГОРОДЬ ИЗ ГОРТЕНЗИИ МЕТЕЛЬЧАТОЙ
(НОРМА ПОСАДКИ ЧЕРЕЗ 0,6-0,8М)

СТРИЖЕНАЯ ХВОЙНАЯ ИЗГОРОДЬ ИЗ ШАРО-
ВИДНОЙ ТУИ (h=0,6-0,8М) НОРМА ПОСАДКИ
ЧЕРЕЗ 0,6М

СТРИЖЕНАЯ ИЗГОРОДЬ ИЗ ТУИ (НОРМА ПО-
САДКИ ЧЕРЕЗ 0,6-0,8М, h=1-1,2м)

«ДОМАШНЕЕ ДЕРЕВО»

СТРИЖЕНАЯ ХВОЙНАЯ ИЗГОРОДЬ ИЗ ШАРО-
ВИДНОЙ ТУИ (h=0,6-0,8М) НОРМА ПОСАДКИ
ЧЕРЕЗ 0,6М

СТРИЖЕНАЯ ИЗГОРОДЬ ИЗ ТУИ (НОРМА ПО-
САДКИ ЧЕРЕЗ 0,6-0,8М, h=2-2,25м)

СТРИЖЕНАЯ ИЗГОРОДЬ ИЗ ТУИ (НОРМА ПОСАДКИ
ЧЕРЕЗ 0,6-0,8М, h=2-2,25м)

БАРБАРИС Т. КОБОЛЬД
(СВОБОДНАЯ ПОСАДКА,
КОЛ-ВО 35 ШТ)

ЕЛЬ ОБЫКНОВЕННАЯ (3 шт)

БАРБАРИС Т. КОБОЛЬД (35)
БАРБАРИС Т. АДМИРАЙШН (30 ШТ)
ОВСЯНИЦА СИЗЯЯ
СИТНИК
(СВОБОДНАЯ ПОСАДКА ГРУППАМИ)

ГРУППЫ КЛЕНОВ
(РАССТОЯНИЕ МЕЖ-
ДУ ПОСАДКАМИ 1,5-

ГРУППЫ КЛЕНОВ
(РАССТОЯНИЕ МЕЖДУ ПОСАДКАМИ 1,5-2М)

ГРУППЫ ШАРОВИД-
НОЙ ТУИ «ДАНИКА»

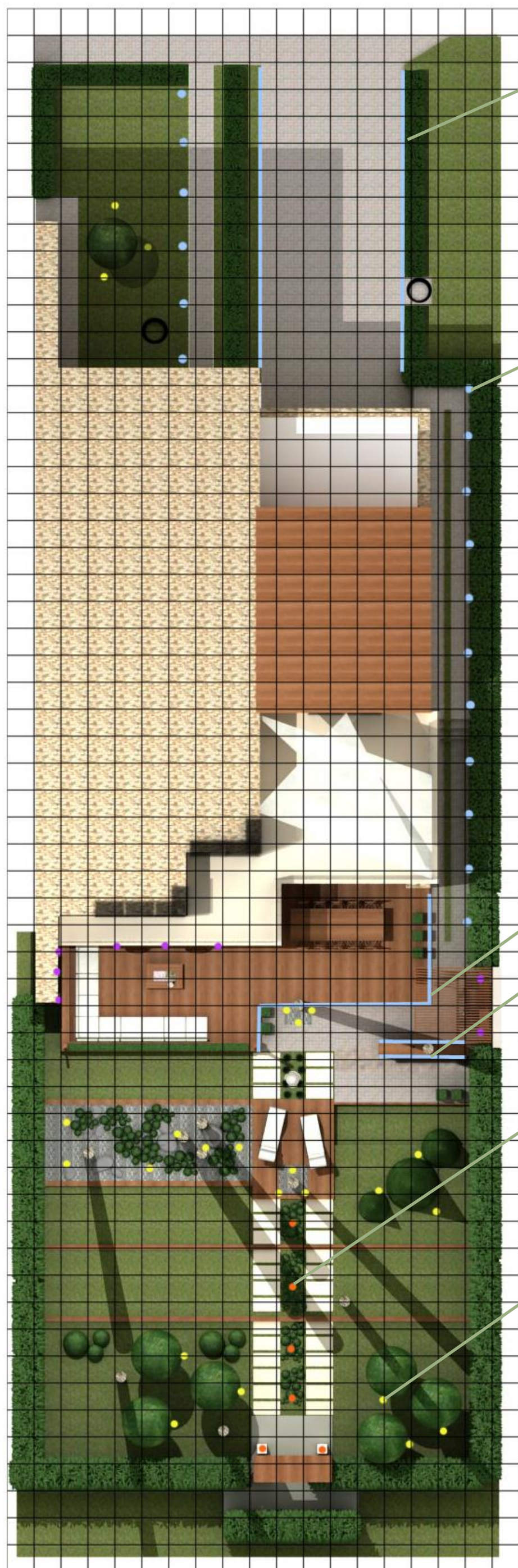
СТРИЖЕНАЯ ИЗГОРОДЬ ИЗ ТУИ (НОРМА ПОСАДКИ
ЧЕРЕЗ 0,6-0,8М, h=2-2,25м)

М:1 кл=1кв.м.

АССОРТИМЕНТ РАСТЕНИЙ

	<p>Клен остролистый «Globosum»</p> <p>Маленькое дерево, 4-6 (7) м высотой, 3-5 м шириной. Дерево с очень регулярной округлой кроной. Чаще выращивается форма привитая на штамбе. Листья пятипальчатые, глянцевые, осенью желтые. Нетребователен к почве. Устойчив к городским условиям. В густой кроне охотно гнездятся птицы. Сорт рекомендуется для озеленения улиц и площадей, хорош как самостоятельный декоративный элемент небольшого сада. Группы деревьев на газоне по 3 шт.</p> <p>6 ШТ</p>		<p>Гортензия метельчатая «Лайм-Лайт»</p> <p>Кустарник средней величины, с густой округлой или асимметричной кроной. Ветви часто опускаются до земли под тяжестью соцветий. Средне- или быстрорастущий. Цветет с начала августа на протяжении 2-3 месяцев. В начале цветения имеют необычную оливково-зеленую окраску, постепенно светлеют, осенью розовеют.</p> <p>Требования к освещенности: Солнце, Полутень</p> <p>Требовательна к плодородию и влажности почвы, предпочитает слабокислые или нейтральные субстраты, газоустойчива. Посадки на фасадную часть участка.</p> <p>12 ШТ</p>
	<p>Яблоня декоративная «Royalty» (райская яблоня)</p> <p>Медленно растущее, чаще низко разветвленное, компактное дерево, с прямой конической кроной, до 4-6 м выс. и приблизительно такой же шир. Листья рубиново-красные, глянцевые. Цветки темно-красные, многочисленные, появляются до распускания листьев, в V. Плоды темно-красные. Нуждается в плодородных, умеренно влажных почвах. Рекомендуется для озеленения жилых районов и небольших садов. Посадка на фасадной части участка.</p> <p>1 ШТ</p>		<p>Спирея Вангутта</p> <p>Подсадка в имеющуюся изгородь на фасадной части участка.</p> <p>15 ШТ</p>
 <p><small>Picea abies 'Will's Zwerg'</small></p>	<p>Ель обыкновенная «Will's Zwerg»</p> <p>Высота 1,2-2 (2,5) м, ширина 0,8-1 м. Карликовая форма с узкоконической густой кроной, медленнорастущая. Боковые побеги короткие, густоразветвленные, слегка приподнятые.</p> <p>Требования к освещенности - солнце, полутень</p> <p>Предпочитает прохладные и влажные места, почвы хорошо дренированные, морозостойка. Зона 3.</p> <p>В качестве рождественской елочки в саду.</p> <p>Группа новогодних елок.</p> <p>3 ШТ</p>		<p>Барбарис тунберга «Kobold»</p> <p>Карликовый кустарник (высота 0,4-0,5 м, ширина 0,4-0,5 м), куполовидный, компактный. Цветки желтые. Плоды красные, блестящие, созревают в начале осени.</p> <p>Листья мелкие, изящные, обратнояйцевидные, зеленые, осенью окрашиваются в ярко желто-оранжевые или алые тона, опадают в октябре.</p> <p>Требования к освещенности: Солнце, Полутень</p> <p>Зимостойкость высокая. К почве нетребователен, но предпочитает свежие, дренированные субстраты. Устойчив к засухе, условиям города. Хорошо стрижется. Посадки в рокарии и между пошаговых дорожек.</p> <p>75 ШТ</p>
	<p>Туя западная «Самрагд»</p> <p>Высота 3-5 (7) м, ширина 1-2 м. Очень стройная коническая форма, медленнорастущая.</p> <p>Требования к освещенности - солнце, полутень</p> <p>Чувствительна к засухе, зимостойка, ветроустойчива, хорошо переносит стрижку; почвы предпочитает свежие, плодородные, легко или средне суглинистые</p> <p>Живая изгородь по периметру сада.</p> <p>116 ШТ</p>		<p>Барбарис тунберга «Admiration»</p> <p>Медленнорастущий карликовый кустарник (высота до 0,5 м, ширина до 0,7 м), округлой формы</p> <p>Цветки немногочисленные, одиночные или по 2-5 в пучках, желтые. Плоды продолговатые, красные, блестящие, созревают в октябре.</p> <p>Листья мелкие, обратно-яйцевидные, красно-оранжевые с желтой каймой.</p> <p>Требования к освещенности: Солнце.</p> <p>Зимостойкость высокая.</p> <p>К почве нетребователен, но предпочитает свежие, дренированные и плодородные субстраты. Устойчив к засухе, условиям города. Хорошо стрижется.</p> <p>Посадки в рокарии и между пошаговых дорожек, в качестве яркого акцента.</p> <p>30 ШТ</p>
	<p>Туя шаровидная «Globoza»</p> <p>Высота 1-1,5 м, ширина 1-1,5 м. Невысокий медленнорастущий сорт туй с округлой формой кроны</p> <p>Солнце, Полутень</p> <p>Чувствительна к засухе, зимостойка, ветроустойчива; предпочитает свежие, плодородные, суглинистые почвы; на зиму рекомендуется крону связать.</p> <p>Невысокая стриженная изгородь вдоль дорожки.</p> <p>100 ШТ</p>		<p>Овсяница сизая</p> <p>Вечнозеленый злак образующий компактные подушки. Соцветие серо-зеленые, собраны в метелки на прямом стебле, после цветения становятся светло-коричневые. Цветение в июне-июле.</p> <p>Листья - узкая, линейная, голубовато-зеленая.</p> <p>Предпочитает солнце и песчано-гумусовые почвы, пронизываемые, хорошо дренированные.</p> <p>Посадка между пошаговых дорожек, партнер для барбарисов.</p> <p>70 ШТ</p>
	<p>Туя западная «Danica»</p> <p>Округлый карликовый кустарник, медленнорастущий</p> <p>Требования к освещенности: Солнце, Полутень</p> <p>Чувствительна к засухе, зимостойка, ветроустойчива; почвы предпочитает свежие, плодородные, не тяжелые.</p> <p>Посадки группами на газоне.</p> <p>6-9 ШТ</p>		<p>Ситник «Spiralis»</p> <p>Невысокое травянистое растение, с извилистыми жесткими стеблями. Предпочитает солнечное местоположение и влажные почвы.</p> <p>Посадки между пошаговых дорожек. Партнер для овсяницы.</p> <p>Возможна замена на другой вид с аналогичными декоративными качествами.</p> <p>30 ШТ</p>

СХЕМА РАСПРЕДЕЛЕНИЯ САДОВЫХ СВЕТИЛЬНИКОВ И ПОДСВЕТКИ



БОКОВАЯ ПОДСВЕТКА ДОРОЖКИ

НАПРАВЛЕННЫЕ СВЕТИЛЬНИКИ
БОКОВАЯ ПОДСВЕТКА ДОРОЖКИ

ДИОДНАЯ ЛЕНТА

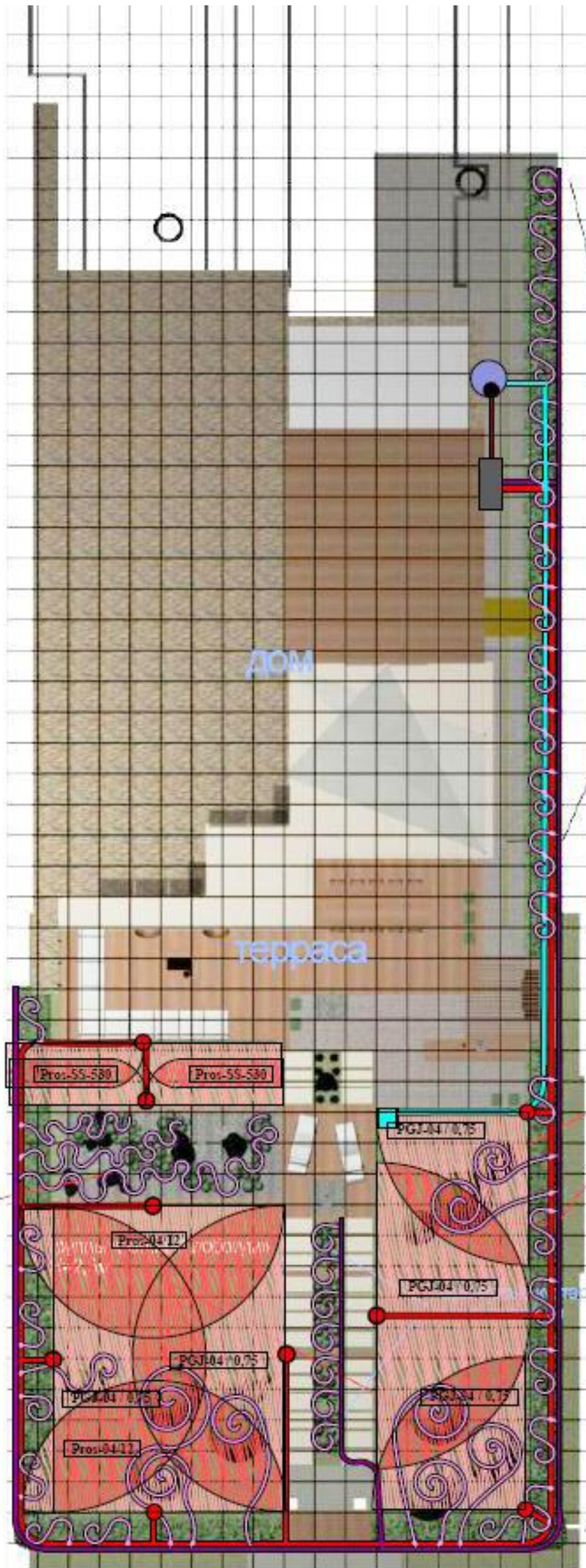
ДИОДНАЯ ЛЕНТА

СВЕТИЛЬНИКИ-
СТОЛБИКИ

ПОДСВЕТКА ДЕРЕВЬЕВ И КУСТАРНИКОВ
(НАПРАВЛЕННЫЕ ПРОЖЕКТОРЫ И
ВСТРОЕННЫЕ ГРУНТОВЫЕ)

М:1 кл=1кв.м.


СХЕМА ПОЛИВА



Система автоматического полива растений в составе:

- блок водоподготовки;
- блок управления;
- блок автоматического распределения воды по линиям полива;
- линия дождевального полива;
- линия капельного полива;
- линия дополнительного ручного полива.

Условные обозначения:

	дождеватель
	линия капельного орошения
	линии дождевального орошения
	линия водозаборных колонок
	водозаборная колонка
	накопительный бак
	насос
	труба насос-БР
	(БР) блок распределения